

Itabashi Culture & International Exchange Foundation

월간정보지

아이세프 보드

8 월호

Vol.17 No.193 2013.8

편집 · 발행 : ICIEF 국제교류 자원봉사 홍보위원회

이벤트 스포츠축제 동경 2013 제 68 회 국민체육대회 데모스포행사 「워킹」 참가자 모집

2013년에 동경도에서 54년만에 개최되는 제 68회 국민체육대회의 일환으로 이타바시구에서는 누구나 참가 할 수 있는 데몬스트레이션으로 스포츠행사인 「워킹」 실시가 결정 되었습니다. 걸으면서 이타바시구의 풍성한 자연과 역사를 알수 있는 코스를 예정하고 있습니다. 코스지도 (일본어)를 보면서 자기 페이스로 걸을 수 있기 때문에 평소 걷는 일이 적으신 분도 무리없이 참가하실 수 있습니다.

일시 : 9월 29일 (일) 오전시 결행

※ 개회식은 오전 8시 30분부터 (오천시 개회식은 일부 중지)

오전 9시부터 순서대로 출발

집합장소 : 아즈사와 야구장

정원 : 800명 (선착순)

참가비 : 400원 (보험료포함) ※미취학 아동은 무료, 교통비는 각자 부담

지참물 : 각자 필요한 것. (점심, 물통, 비옷, 타월 등)

신청 : 8월 30일까지 (필착) 직접 창구 또는 왕복엽서에 ①데모스포 워킹 신청 ②희망코스 ③주소 ④이름 (발음) ⑤나이 (초등학생은 학년도 명기) ⑥전화번호 (왕복엽서인 경우, 반신용에도 대표자의 주소 및 이름)을 명기하신 위에 스포츠진흥과 스포츠사업계 (구청 7층③창구 〒173-8501)로 신청해 주십시오.

※ 여러 사람이 함께 신청하는 경우에는②에서 ⑥까지를 참가 인원분 기재해 주십시오.

※ 구청 홈페이지를 통해 전자신청으로도 신청하실 수 있습니다.

※ 당일, 참가자 전원에게 데모스포 행사기념증을 드립니다. 또한, 완보하신분께는 완보증을 드립니다.

문의 : 스포츠진흥과 스포츠사업계☎ : 03-3579-2652



★A 코스

(5km)

아즈사와야구장→에코폴리스센터→이타바시볼로냐어린이그림책관) 아즈사와 야구장을 출발해, 마에노쥬오도리를 통과해 에코 폴리스센터를 지나 후지미카이도를 통과해 이타바시 볼로냐 어린이 그림책관을 향합니다.



★B 코스

(11km A 코스 → 그린홀→ 교육과학관 )

A 코스를 걸은 후, 이타바시 다리, 이타바시 구청을 지나 그린홀로 갔다가, 오오야마 해피로드를 지나, 구 카와고에카이도를 걸어 교육과학관을 향합니다.



★C 코스

(16km B 코스 → 니시다이 쥬오도리공원→구립미술관)

B 코스를 걸은 뒤에, 토키와도리를 지나 니시다이 쥬오도리공원에 갔다가, 수이사공원을 통과하고, 골 지점인 구립미술관으로 향합니다.



## 이벤트 향토자료관 전시안내

### ① 기획전「제 15 회 이타바시구 전통공예전~나무의 모양 유리의 모양~」

기간 : 7 월 13 일(토) ~ 9 월 23 일 (월, 공휴일)

내용 : 이번에는 나무와 유리라는 성질이 완전히 다른 소재로 사용한 작품의 전시를 실시합니다. 출품작품은 에도목조각, 네쯔케(쌈지 등의 끈에 매달아 허리띠에 걸어 떨어지지 않도록 만든 에도시대 세공품), 일본악기 그리고 유리공예 제작에 종사하시는 4 분의 작품입니다.



### ② 옛 민가 연중행사 『쯔끼미(달구경)』

자료관 중앙정원에 있는 옛 민가에 아까쓰까 지역에 옛날부터 전해져오는 달구경 장식을 전시합니다.

기간 : 9 월 19 일 (목) ~ 23 일(월, 공휴일)

비용 : ①② 모두 무료 **개관시간** : 9 : 30 ~ 17 : 00 (입장 16 : 30 까지)

※ 월요 휴관 (다만, 공휴일인 경우에는 개관, 다음 화요일 휴관)

문의 : 이타바시구립 향토자료관 (아까쓰까 5-35-25, ☎ : 03-5998-0081 )

## 이벤트 국제교류살롱 (프렌드쉽, 벗)

즐겁게 교류를 나누어가며 새로운 친구를 늘려가보세요. "국제교류살롱"은 자원봉사자가 개최하고 있는 외국인과의 교류의 장소입니다. 오후 한 때를 함께 보내지 않으시겠어요?

일시 : 9 월 14 일(토) 14:30 ~ 16:30

장소 : 그린홀 504 회의실 (사카에초 36-1)

교통 : 미타선 이타바시구야쿠쇼마에역 도보 5 분, 토부토조선 오오야마역 도보 5 분

비용 : 200 엔 (다과대 포함)

신청 : 필요없음. 당일 직접 행사장으로 와 주세요.

문의 : (공재) 이타바시구 문화·국제교류재단 국제교류과 ☎03-3579-2015

※ 프렌드쉽 클럽 · 벗은 홈페이지를 개설하고 있습니다.

활동 내용과 스태프 등의 정보가 많이 실려 있으니 「フレンドシップクラブ 仲間」로 검색해 보세요.

여러분의 많은 참가를  
기다립니다♪



## 구청소식 이타바시 향토예능

구내에는 나라와 구청에서 무형민속문화재로 지정한 많은 향토예능이 있고, 보존회 여러분에 의해 소중하게 보존되고 있습니다. 이번에는 그 가운데 5 개의 예능을 소개합니다. 또, 금년도에는 토다시에서 게스트 단체도 초대했습니다.



일시 : 8 월 11 일 (일) 12 : 30 개장, 13 : 00 개연

장소 : 나리마스 아쿠토홀 (나리마스 3-11-3-405) 토부토조선「나리마스」북구  
도보 1 분

출연 : 토쿠마루 키타노신사 발놀이 보존회, 다이몽 요쯔타케춤 보존회, 아까쓰까 수와신사 사자춤 보존회, 칸다류 야요이하야시 보존회, 나리마스사토 카구라보존회, 시모토다 사사라 사자춤 보존회 (게스트출연)

정원 : 470 명 **비용** : 무료

신청 : 필요없음. 당일 직접 행사장으로. (만석인 경우, 입장을 못하실 수도 있습니다.)

문의 : 생애학습과 문화재계 ☎:03-3579-2636

## 이벤트 「제 21 회 볼로냐 북 페어 in 이타바시」 개최

북이태리의 볼로냐시에서 매년 개최되고 있는 「볼로냐 아동도서전」. 그 사무국에서 이타바시구에 기증된 세계 각국의 그림책 가운데에서 추천 그림책을 전시합니다.



**일시** : 8 월 17 일 (토) ~ 8 월 25 일 (일)  
(19 일은 시설폐관일인 관계로 쉽니다)  
9 : 00 ~ 19 : 00  
(17 일은 기념식 종료 후 11 : 00 개장)  
**장소** : 나리마스 아트 갤러리 (나리마스 3-13-1)  
**교통** : 토부토조선 「나리마스」 북쪽 출구 도보 3 분  
지하철 유락초선 · 후쿠도신선  
「지하철 나리마스」 5 번출구 도보 5 분  
**비용** : 무료 직접 행사장으로 와 주십시오  
**문의** : 이타바시 볼로냐 어린이 그림책관  
☎ : 03-3579-2665

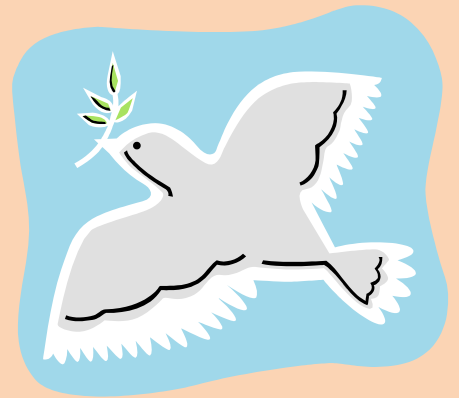
## 구청소식 『이타바시구 평화도시 선언 기념사업 평화그림 · 원폭전』

『이타바시구 평화도시 선언 기념사업 평화그림 · 원폭전』을 개최합니다.

구청에서는 1985 년 1 월 1 일에, 세계의 영구평화를 바라며 「이타바시구 평화도시 선언」을 했습니다. 구청에서는 이 선언을 결실있는 것으로 만들기 위해, 여러가지 사업을 실시하고 있습니다.

「평화그림 · 원폭전」에서는 다음 세대를 짊어질 초중학교 학생들이 「평화와 전쟁」을 테마로 그린 그림 및 포스터의 우수작품, 전쟁 당시의 자료와 사진, 원폭 관련 사진자료를 전시합니다.

여름방학 기간 중에 개최되므로, 가족과 함께 오셔서 『평화』에 대해 생각해 보는 시간을 가져보세요. 여러분의 방문을 기다립니다.



**일시** : 8 월 14 일 (수) ~ 8 월 20 일 (화) 9 : 00 ~ 21 : 00  
※ 토요일, 일요일을 포함한 7 일간  
※ 8 월 14 일 (수) 오전 10 시 30 분부터 오프닝 세러머니가 있습니다.  
**장소** : 아까쓰까지소 1 층 갤러리  
**문의** : 이타바시구 평화도시선언 기념사업 실행위원회 사무국 (총무과 총무계)  
☎ : 03-3579-2052

## 안내 외국인을 위한 릴레이 전문가 상담회

일본에 살고 있는 외국인을 위해, 도내 각 장소에서 전문가에 의한 상담회를 실시하고 있습니다. 비자·체류자격, 국제결혼·이혼, 사고 등의 법률상담, 임금, 해고 등의 노동에 관한 상담, 건강보험·실업보험·연금 등의 상담, 교육과 진학 상담, 물건구입과 계약 트러블, 주거 트러블, 그 외 고민 상담에 통역 자원봉사자와 전문가가 대응합니다. 개최장소 및 개최시간 등, 자세한 내용은 아래 URL 을 참고하십시오.



☆릴레이 전문가 상담회 개최정보

[http://www.tokyo-icc.jp/relay\\_soudan/index.html](http://www.tokyo-icc.jp/relay_soudan/index.html)

## 구청소식 외국 국적 어린이의구립 초등학교 신입학에 대해

외국 국적의 어린이가 있으신 분으로, 구립 초등학교에 신입학을 희망하시는 경우에는, 어린이의 여권을 지참하시고 학무과에서 입학수속을 해 주십시오. 이때, 일본어를 못하시는 분은 가능한 한 일본어가 가능한 분과 함께 오시기 바랍니다.

또, 이타바시구에서는 주소에 따른 통학구역의 학교를 입학 예정교로 정하고, 통학지역의 학교 입학 원칙으로 하고 있습니다. 다만, 이유에 따라서는 통학구역의 학교 이외 학교를 희망하실 수 있습니다. 그 경우에도 입학 가능한 학교는 통학구역에 인접한 학교에 한합니다. 입학 예정학교의 변경을 희망하시는 분은 입학 수속 때 상담해 주십시오.

**신입학 대상 아동 생년월일** : 2007년 4월 2일 ~ 2008년 4월 1일

**입학수속 접수기간** : 2013년 8월 26일 ~ 10월 17일

**월요일~금요일** 9:00 ~ 12:00, 13:00 ~ 17:00

**접수장소 및 문의처** : 교육위원회 학무과 학사계 (이타바시구청 8층②번 창구) ☎ : 03-3579-2611



## 안내 동경도 외국인 노동상담

동경도 노동상담 정보센터에서는, 외국인 여러분의 상담에 대응하기 위해, 통역을 배치하고, 영어, 중국어의 상담을 받고 있습니다. 자세한 내용은 아래와 같습니다.

(※ 상담에는 사전 예약이 필요합니다.)

언어	센터 및 사무소	상담일	상담시간	전화번호
영어	이이다바시	월 ~ 금요일	14:00 ~ 16:00	03-3265-6110
	오오사키	수요일		03-3495-6110
	코쿠분지	수요일		042-321-6110
중국어	이이다바시	화·수·목요일	14:00 ~ 16:00	03-3265-6110