

### Itabashi Culture & International Exchange Foundation

# 아이세프 보드

월간정보지

8 월호

Vol.21 No.242. 2017.8

편집 · 발행 : ICIEF 국제교류 자원봉사 홍보위원회

## ① 외국인을 위한 미니법률상담 [예약제]

재류자격, 국제결혼,이혼, 사고 등으로 고민하고 있는 것을 변호사에게 직접 상담하실수 있습니다. 개최일 3 일전까지 이메일 또는 재단 홈페이지로 예약해 주시기 바랍니다. (신청은 일본어, 영어로만 가능합니다) 통역이 필요한 분은 예약시 상담해 주십시오.

때 : 2017.8/17(목) 13:30~16:00

장 소 : 타카시마다이라지역센터(타카시마다이라 3-12-28)제 1 양실

상담내용: 재류자격, 결혼·이혼, 난민인정, 상속, 노사, 보험·연금

비 용 : 무료 (상담시간 30 분)



## ② 국제교류살롱(프렌드쉽 클럽 · 나카마(벗))

차를 마시며 즐거운 교류를 나누는 장소로, 한달에 한번 자원봉사팀 「나카마」를 개최하고 있습니다. 다른 문화의 새로운발견, 국적을 초월한 친구만들기의 기회!!



때 : 2017. 8/12(토), 9/9 (토) 14:30 ~ 16:30

장소 : 그린홀(사카에초 36-1) 504 회의실

비용 : 200 엔 (다과비 포함) 직접 행사장으로 오세요.

## ③ 지구촌 볼링 파티 (프렌드쉽 클럽 · 나카마(벗))

② 화기애애하게 볼링을 즐기며, 여러 나라 사람들과 교류를 즐겨보세요. 게임 뒤에는 다과회가 준비되어 있습니다.

③ 때 : 2017.10/7 (토) 12:30~16:00 ※ 12:30 에 도영미타선 「신이타바시역」 개찰구 집합

④ 장소 : 동경프라자볼링 (이타바시 4-6-1 지하 1 층) 비용 : 1500 엔(게임 · 신발렌트비 포함)

⑤ 대상 : 구내 거주, 근무, 재학중이신 분

⑥ 정원 : 20 명 (일본인 10 명, 외국인 10 명) ※정원 초과시 추첨

⑦ 신청 : 9/6(수)(필착)까지 ①~⑨를 기입하신 위에, 재단 홈페이지, 메일, 팩스, 엽서중 한

방법으로 아래 연락처로 신청해 주시기 바랍니다. ①볼링신청 ②우편번호 · 주소 ③이름(발음) ④나이

⑤성별 ⑥국적 ⑦전화번호 ⑧구내근무 · 재학인 경우는 근무처(소재지) ⑨볼링경력과 에버리지(아는분에 한함. 팀나누기에 참고합니다)



### ①~③ 문의

(공재) 이타바시구청문화 · 국제교류재단 국제교류계(이타바시구청 8 층 13 번 창구, 문화 · 국제교류과 내)

〒173-8501 이타바시구 이타바시 2-66-1 ☎03-3579-2015 / FAX03-3579-2166

E-mail: kkouryu@city.itabashi.tokyo.jp HP: http://www.itabashi-ci.org/



## 교육과학교



### ●자유연구 페스타●

대상 : 만 5 세 이상 (초등학교 3 학년 이하는 어린이 1 명 당 보호자 1 명의 동반이 필요)

※당일 9:20 부터, 1 층 접수처에서 티켓 판매개시

①클립 모터 ---간단한 과정으로 모터를 만들어 봅시다!

때 : 8/1(화) ~ 6(일) 13:00, 13:45, 14:30, 15:15 (1 일 4 회 / 각회 8 명)

비용 : 400 엔

②보틀 웨이브 --- 액체 속에 등실등실 떠있는 오브제를 만듭시다!

때 : 8/8 (화) ~ 13(일) 13:00, 13:45, 14:30, 15:15 (1 일 4 회 / 각회 8 명)

비용 : 500 엔

③흑성 모빌 --- 흑성들이 흔들리는 모빌을 만듭시다! 우주 3D 영상도 볼수 있어요.

때 : 8/15(화) ~ 20(일) 13:00, 13:45, 14:30, 15:15 (1 일 4 회 / 각회 8 명)

비용 : 400 엔

④접어 염색 부채 --- 나만의 오리지널 부채를 만들어 봅시다!

때 : 8/22(화) ~ 27(일) 13:00, 14:00, 15:00 (1 일 3 회 / 각회 8 명)

비용 : 400 엔

⑤별모래 스트랩 --- 별모래를 사용해, 예쁜 스트랩을 만들자

때 : 8/28(월) ~ 31(목) 13:00, 13:45, 14:30, 15:15 (1 일 4 회 / 각회 8 명)

비용 : 400 엔

### ●여름방학 100 엔 워크샵●

⑧ 대상 : 만 5 세 이상 (초등학교 3 학년 이하는 보호자 동반 필요)

①승차물 깡통 뱃지 --- 좋아하는 색을 칠한 오리지널 승차물 깡통 뱃지를 만들자!

때 : 8/1(화) ~ 6(일), 8/28 (월) ~ 31(목)

②멤멤 매미 --- 매미 우는소리가 나는 장난감을 만들자!

때 : 8/8 (화) ~ 13(일)

③우는 소리나는 컵 --- 신기한 소리가 나는 컵을 만들자!

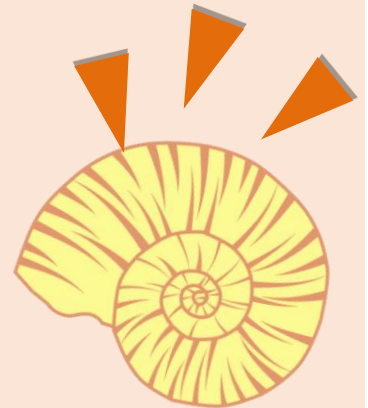
때 : 8/15(화) ~ 20(일)

④마블 암모나이트 스트랩

--- 먼 옛날 그 모습을 상상해가며, 나만의 컬러플 한 암모나이트를 만들어 보자!

때 : 8/22(화) ~ 27(일)

※①~④ 모두 10:00 ~ 15:45 에 실시. 신청 불필요. 직접 부스로. 재료가 떨어지는 대로 종료



문의 : 이타바시구립 교육과학관 (〒174-0071 이타바시구 토키와다이 4-14-1)

개관시간 : 9:00~16:30 ※여름방학 기간 (7/21~8/31)은 17:00 까지

휴관일 : 매주월요일 (공휴일인 경우 그 다음 평일) 8/28(월)은 개관

☎ 03-3559-6561 E-mail : itakk@itbs-sem.jp

HP: <http://www.itbs-sem.jp>



## 에코포 벼룩시장을 개최합니다



약 40 점포가 출점하고, 많은 상품이 전시됩니다♪  
3R (리듀스(reduce), 리유스(reuse), 리사이클(recycle))에도  
연결되는 에코 이벤트입니다♪

**때** : 2017. 9/17(일) 10:00~13:00(우천시에도 실시)

**장소** : 에코폴리스센터 지하 1 층 플로어 **내용** : 벼룩시장

**문의** : 에코폴리스센터(〒174-0063 이타바시구 마에노초 4-6-1)

☎03-5970-5001(제 3 월요일 휴관) E-mail:info@itbs-ecopo.jp



## 외국국적 어린이의 구립초등학교 신입학



외국국적 어린이가 구립 초등학교에 새로이 입학할 희망하는 경우, 어린이의 여권을 지참하신  
위에, 학무과에서 입학수속을 해 주시기 바랍니다. 이때, 일본어를 할 수 있는 분과 함께 와 주시기  
바랍니다.

이타바시구에서는 주소에 따라 통학구역의 학교를 입학예정교로 정하고, 통학구역의 학교에 입학하는  
것을 원칙으로 하고 있습니다. 다만, 사정에 따라서는 통학구역 학교 이외의 학교를 희망하실 수  
있습니다.

그 경우에도 희망하실 수 있는것은 통학구역학교에 임접한 학교입니다.

입학예정교의 변경을 희망하시는 분은, 입학수속때 상담해 주십시오.

**신입학대상아동 생년월일** : 2011.4/2 ~ 2012.4/1 에 태어난 어린이

**입학수속 접수기간** : 2017.9/1~9/30 월요일~금요일 9:00 ~ 12:00, 13:00~17:00

**문의** : 교육위원회 학무과 학사계 (구청 북관 6 층 14 번 창구) ☎03-3579-2611



## 방재주간



8/30 부터 9/5 는 방재주간입니다. 지진시에 가구류가 쓰러지거나, 낙하, 이동함으로 인해 다치거나  
피난장해, 화재의 위험이 커지게 됩니다. 지진으로부터 생명을 지키기 위해, 가구의 쓰러짐, 낙하,  
이동예방 대책을 마련합시다. 또한, 방재력을 높이기 위해 지역 방재훈련에 참가합시다.

**문의** : 이타바시소방서예방과 ☎03-3964-0119

**시무라소방서 예방과** ☎03-5398-0119



## 이타바시구 개호보험



개호보험제도는 40 세 이상이신 분이 가입자(피보험자)가 되어 보험료를 부담하고, 개호가 필요하게 된 경우에는 개호서비스를 이용할 수 있는 제도입니다.

### 65 세 이상인 분은 제 1 호 피보험자

적법으로 3 개월을 넘기며 재류하고 계신 65 세 이상의 외국인으로, 주민기본대장의 적용대상이신 분, 전원이 개호보험에 가입하실 수 있습니다. 65 세가 되면 피보험증이 교부됩니다. 소중히 보관하시기 바랍니다. 개호와 지원이 필요하다고 인정이 된 경우에 서비스를 이용하실 수 있습니다.

### 제 1 호 피보험자의 보험료

- 보험료는 서비스에 드는 비용 등으로 산출된 "기준액"을 기준으로 소득 등에 따라 단계적으로 결정됩니다.
- 연금이 연간액 18 만엔 이상인 분은 연금에서 삭감됩니다.(=특별징수)  
다만, 신규자격취득자 (년도 도중에 65 세가 되신분과 다른 구시정촌에서 전입해 오신 분)은, 공장 특별징수는 개시되지 않습니다. 특별징수 개시까지는 아래 보통징수에 따른 지불을 받습니다.
- 연금이 연간액 18 만엔 미만인 분 및 신규자격취득자 분은 납부서 또는 계좌이체로 개별지불을 받습니다. (=보통징수) 계좌이체를 희망하시는 분은 용지를 보내드리니 연락 주시기 바랍니다.

### 40~64 세인 분은 제 2 호 피보험자

개호보험의 대상이 되는 특정질환("말기암""뇌혈관질환" 등의 16 종류)에 따라 개호나 지원이 필요하다고 인정된 경우에 서비스를 이용할 수 있습니다.

### 제 2 호 피보험자 보험료

가입하고 있는 의료보험의 산정방법에 따라 결정되며 의료보험의 보험료와 일괄로 지불 받습니다.

### 보험료를 체납하게 되면

보험료가 체납이 되면 실제 개호서비스를 이용받게 될 때 급부에 관계된 제한조치를 받을수 있습니다. 안심하고 개호서비스를 받을수 있도록 보험료는 제때에 납부합시다.

문의:건강 삶의 보람부 개호보험과 자격보험료계 ☎03-3579-2359

★외국인 종합상담지원센터 TEL : 03-3202-5535/03-5155-4039

【시간】월요일 ~ 금요일 9:00~16:00 ※제 2, 제 4 수요일 쉼 【언어】영어, 중국어, 스페인어, 포르투갈