

Itabashi Culture & International Exchange Foundation

아이세프 보드

월간정보지

1 월호

Vol.22 No.247. 2018.1

편집 · 발행 : ICIEF 국제교류 자원봉사 홍보위원회

①외국인을 위한 법률상담회를 개최합니다【무료·예약제】



상담내용 : 재류자격, 결혼 · 이혼, 난민인정, 상속, 노동, 보험 · 연금

신청방법 : 개최일 3 일전까지 메일, HP 에서 예약. 통역이 필요하신 분은 예약시 문의 주십시오.

때 : 2018.1/18(목) , 2/3(목) 13:30~16:00 (상담시간 30 분)

장소 : 문화회관 제 4 회의실(오오야마히가시초 51-1)

②국제교류살롱 (프렌드쉽 · 나카마)

차를 마시며 즐거운 교류를 나누는 장소로, 한달에 한번 자원봉사팀「나카마」가 개최하고 있습니다.



때 : 2018.1/13 (토)14:30 ~ 16:30

장소 : 그린홀 504 회의실 (사카에초 36-1) 504 회의실

비용 : 200 엔 (다과비 포함) 직접 행사장으로 오세요.



③자원봉사자 모집

자원봉사활동에 협력해 주실 분을 수시로 모집하고 있습니다.

(1) 어학자원봉사 ~ 당신의 어학력을 활용해 보세요~

언어의 벽 때문에 곤란을 받고 계신 분들께 통역 및 번역을 통해 지원하는 자원봉사입니다.

등록요건 : 일본어 및 외국어 모두 아래 활동을 할 수 있을 정도의 높은 어학력을 갖고 계신 분.

※국적은 상관 없습니다.

통역자원봉사 ... 구청 창구에서 수속, 구내 초중학교 면담, 구청 주최행사 통역

번역자원봉사 ... 구가 발행하는 신청서나 통지문, 이벤트 안내 생활정보 등의 번역

(2) 국제이해교육 자원봉사 ~ 모국의 문화를 어린이들에게 전해보세요~

어린이들의 국제이해교육의 일환으로, 외국인강사를 구내 초중학교에 파견합니다.

활동장소와 시간 : 이타바시구에 있는 초, 중학교 (평일 낮 1~2 시간 정도)

사례 : 1 회 활동에 5,837 엔(교통비 포함)을 사례로 지불합니다.



(1),(2) 등록방법 : 신청용지에 필요사항을 기입하신 위에, 아래 연락처로 메일, 팩스, 우편 등으로

신청해 주십시오. 신청용지는 재단 홈페이지와 구청재단 창구에서 배부해 드립니다.

①~③문의 : (공재) 이타바시구 문화 · 국제교류재단 국제교류계

〒173-8501 이타바시구 이타바시 2-66-1 ☎03-3579-2015/FAX03-3579-2166

E-mail : kkouryu@city.itabashi.tokyo.jp HP : http://www.itabashi-ci.org/



쓰레기 내놓는 방법 ~ 자원회수 · 쓰레기 수거 지역별 요일표~

자원과 쓰레기는, 수집요일 당일 아침 8 시까지 수집장소에 내 놓으시기 바랍니다.
규칙을 지켜, 지역 미화에 노력합니다.

※태우지 않는 불연쓰레기는, 매월 29 일~31 일은 "5 회째"가 되기 때문에 수거하지 않습니다.

※대규모 집합주택의 일부는, 이 표의 수집요일과 다를수 있습니다.
쓰레기 보관장소의 간판을 참고하시기 바랍니다.



지역	자원	가연쓰레기	불연쓰레기
아즈사와, 이나리다이, 시미즈쵸, 하수누마쵸, 혼쵸, 나카다이, 니시다이 1~2 정목, 와카기 3 정목	월	화·목·토	매월 2·4 번째 수요일
니시다이 3-4 정목, 와카기 1~2 정목	월	화·목·토	매월 1·3 번째 금요일
마에노쵸	월	화·목·토	매월 2·4 번째 금요일
오오야구치, 오오야구치카미쵸, 오오야구치키타쵸, 오오야마니시쵸, 무카이하라	화	월·수·금	매월 1·3 번째 목요일
아카츠키카 3 정목, 나리마스 2~3 정목	화	월·수·금	매월 2·4 번째 목요일
아카츠키카 4~5 · 8 정목, 나리마스 4~5 정목	화	월·수·금	매월 1·3 번째 토요일
코모네, 사쿠라가와, 히가시야마쵸	화	월·수·금	매월 2·4 번째 토요일
사카시타, 하수네, 히가시사카시타, 후나도, 토쿠마루 5~8 정목	수	화·목·토	매월 1·3 번째 금요일
아이오이쵸, 시무라, 토쿠마루 1~4 정목	수	화·목·토	매월 2·4 번째 금요일
이즈미쵸, 오오하라쵸, 카미이타바시 3 정목, 토키와다이, 후지미쵸, 미나미토키와다이, 미야모토쵸, 다이몽, 미소노 1 정목, 요츠바	목	월·수·금	매월 1·3 번째 토요일
카미이타바시 1~2 정목, 히가시신쵸, 신가시, 타카시마다이라 6~9 정목, 미소노 2 정목	목	월·수·금	매월 2·4 번째 토요일
이타바시, 나카이타바시, 히카와쵸, 후타바쵸, 야마토쵸, 타카시마다이라 2~5 정목	금	화·목·토	매월 1·3 번째 수요일
카가, 자카쥬쿠, 타카시마다이라 1 정목	금	화·목·토	매월 2·4 번째 수요일
자카쵸, 야요이쵸, 아카츠키카 1~2 · 6~7 정목, 아카츠키카신마치	토	월·수·금	매월 1·3 번째 목요일
오오야마쵸, 오오야마가나이쵸, 오오야마히가시쵸, 쿠마노쵸, 사오와이쵸, 사카에쵸, 나카마루쵸, 미나미쵸, 나리마스 1 정목	토	월·수·금	매월 2·4 번째 목요일

문의 : 아카츠키카 · 아카츠키카신마치 · 신가시 · 다이몽 · 타카시마다이라 · 토쿠마루 · 나카다이 ·

나리마스 · 니시다이 · 미소노 · 요츠바 · 와카기에 거주하고 계시는 분

⇒ 이타바시 서청소사무소 ☎03-3936-7441

그 외 지역에 거주하고 계시는 분 ⇒ 이타바시 동청소사무소 ☎03-3969-3721

향토자료관 ~ 특별전「물의 행방 ~ 아라카와의 역사~」

이타바시구는 동경에서도 유적이 많은 지역입니다. 유적이 많다는 것은 많은 사람이 생활했다는 증거이며, 옛부터 살기 좋은 지역이었다고 말할 수 있겠죠.

현재의 기복이 많은 지형은 아라카와가 커다란 영향을 주었습니다. 구내의 유적 출토품과 옛문서・옛지도로 통해 물의 행방을 좇으며, 이타바시구의 이룩된 과정을 생각해봅니다.



때 : 2018.1/20(토) ~ 3/25(일) 9:30 ~ 17:00

(입장은 16:30 까지)

장소 : 향토자료관 아카츠키카 5-35-25 (아카차카 타메이케공원 옆)
도영미타선 「니시타카시마다이라역」 도보 13 분

문의 : 향토자료관 ☎03-5998-0081

휴관일 : 월요일 (경축일인 경우 다음날)

제 19 회 전국 주니어발명전 「나의 아이디어, 나의 고안」 ~교육과학관



전국의 초중학생을 대상으로 한 「전국주니어발명전」에 출전된 일상 편리 용품과 환경을 고려한 도구 등의 유니크한 작품 가운데에서 입상한 발명품을 전시합니다.

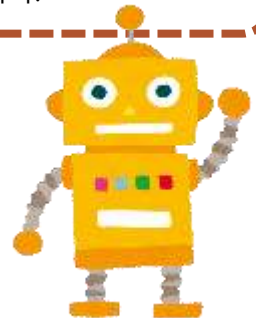
때 : 2018.1/20(토) ~ 2/12(월-공휴일)

전시시간 : 9:00 ~ 16:30 마지막날 15:00 까지 ※당일, 직접 행사장으로

문의 : 교육과학관 (토키와다이 4-14-1) ☎03-3559-6561

휴관일 : 월요일(경축일인 경우 다음날)

E-mail : itakk@itbs-sem.jp **HP** : <http://www.itbs-sem.jp>



일본의 전통예능 ~ 셋쿄 조루리 감상회 ~



셋쿄조루리는 셋쿄부시(말로 설명하며 들려주는 스토리)라고도 하며, 옛부터 전해져오는 스토리텔링 예능의 하나입니다. 일본 전통예능을 즐겨보세요.

때 : 2018.1/27(토) 개장 13:00 개연 13:30

장소 : 나리마스 아쿠토홀 (나리마스 3-11-3) 토부토조선 「나리마스역」 북구 도보 1 분

내용 : 셋쿄조루리 (출연 : 3 대 와카마츠 와카타유), 부시단셋쿄(출연 : 히로오카 켄준)

비용 : 무료

정원 : 450 명 (선착순) ※당일, 직접 행사장으로 와 주세요.

문의 : 생애학습과 문화재계 ☎03-3579-2636





사립 보육원 등 입학 안내 ~2 차 신청~

2018년 4월부터 구립·사립 인가보육원 등의 입학 2차 신청이 시작됩니다.

1차 입학결과, 결원이 생긴 경우에 2차 모집을 실시합니다.



접수기간 : 접수중 ~ 2018.2/16(금)

접수장소 : 보육서비스과, 시무라·아카츠키 복지사무소

우편서류접수 : 접수중 ~ 2018.2/9 (금)

우편접수장소 : 보육서비스과 입학상담계



※보육원 4월 1일 신청을 이미 하신 분중에, 희망보육원의 추가 또는 변경을 하시는 경우에는, 변경신청서를 직접 또는 우편·팩스로, 보육서비스과로 보내주십시오.

문의 : 보육서비스과 입학상담계 ☎03-3579-2452 Fax03-3579-2487



도영주택 입주자모집



도영주택 입주자 모집을 2월 중순에 예정하고 있습니다.

대상세대 : 가족형 (포인트식), 단신자형, 실버피아(추첨방식)

※포인트방식이란, 편부모(모자·부자세대), 고령자, 심신장애자, 다자녀, 휠체어사용자, 특히 소득이 낮은 세대 등에 한정된 모집입니다.



자세한 내용은 1월말에 홍보이타바시, 홍보「동경도」외에, 동경도 주택공급공사 모집센터 텔레폰서비스☎03-6418-5571와 HP (<http://www.to-kousya.or.jp/>)로 알려 드립니다.



문의 : 동경도 주택공급공사 모집센터 ☎03-3498-8894



뮤지컬 ~툼 소녀의 모험~

마크 트웨인 명작 "툼 소녀"를 상연합니다.

때 : 2018.3/4(일) 개장 13:30 개연 14:00

장소 : 구립문화회관 대극장

비용 : (전좌석 자유석) 일반 1000 엔, 중학생 이하 500 엔

※2세 이하의 보호자의 무릎 위 관람은 무료.

3세부터는 유료입니다.

출연 : 극단 후지, 구내 공모 초중학생



티켓 예약 : 구립 문화회관 1층 티켓 카운터 ☎03-3579-5666

HP : <http://www.itabashi-ci.org/cul/events/1720/>

주최 및 문의 : (공재) 이타바시구문화 국제교류재단교류계 ☎03-3579-3130

