

アイシエフ・ボード7月号

TEL : 03-3579-2015 FAX : 03-3579-2166 HP : <http://www.itabashi-ci.org/> E-mail : kkouryu@city.itabashi.tokyo.jp

くより 区

外国人登録証明書から在留カードへの切替はお済みですか？

2012年7月9日に外国人登録制度が廃止され、新しい在留管理制度に変わっています。

それにともない、外国人登録証明書から在留カードへの切替が必要です。外国人登録証明書の切替期限については下表をご覧ください、期限までに在留カードへの切替をお願いします。(下表の期限までは、有効なカードとして使えます。) 期限直前の切替は、窓口が込み合うことが予想されますので、お早めの切替をお願いします。
 なお、切替手続きの窓口は地方入国管理局になります。

外国人登録証明書が在留カードとみなされる期間

① 16歳未満の方 (2012年7月9日時点)	2015年7月8日まで(施行日から3年を経過する日)、在留期間満了日、16歳の誕生日のいずれか早い日まで有効です。
② 在留資格が「永住者」の方	2015年7月8日まで有効です。
③ 在留資格が5年間の「特定活動」の方	在留期間の満了日又は、2015年7月8日までのいずれか早い日まで有効です。
①、②、③、以外の方	在留期間の満了日まで有効です。

<手続きに必要なもの>

現在お持ちの外国人登録証明書、パスポート、提出の前3か月以内に撮影された証明写真1枚。(証明写真については、16歳未満の方は必要ない場合もあります。)

なお、在留資格変更・在留期間更新等と同時に在留カードへ切替される方については、別に必要な書類等があります。

くわしくは、下記の外国人在留総合インフォメーションセンター
 にお問い合わせいただくか、法務省入国管理局ホームページをご覧ください。



ざいりゅう
みほん
(在留カード・見本)

★ 外国人在留総合インフォメーションセンター

☎ : 0570-013-904 (IP・PHSからは03-5796-7112) (平日8:30~17:15)

★ 法務省入国管理局ホームページ <http://www.immi-moj.go.jp/>

※「特別永住者」の方だけは、切替手続きの窓口はお住まいの区市町村になります。

くわしくは下記までお問い合わせください。

問合せ：戸籍住民課住民台帳係 (区役所2階⑤窓口) ☎ : 03-3579-2543

くより
区

子どもの予防接種

感染症は、今でも子どもの健康をおびやかしている病気ですが、予防接種で予防できるものがあります。子どもの健康を守るために、予防接種を受けましょう。

定期予防接種は接種できる期間や年齢が、法律で定められています。板橋区に住み登録がある方が接種する場合は、板橋区が発行する予防接種予診票が必要です。対象者には、予診票が郵便で届きます。予診票がない場合は、健康福祉センターへお問い合わせ下さい。

●定期予防接種の種類と法律で定められている接種期間、回数

BCG・・・1歳の誕生日の前日まで（1回）

DPT-IPV・・・3か月の前日から7歳6か月の前日まで（4回）

DPT・・・3か月の前日から7歳6か月の前日まで（4回）

不活化ポリオ（IPV）・・・3か月の前日から7歳6か月の前日まで（4回）

※DPTと不活化ポリオ（IPV）に関しては、DPT-IPVを接種していれば、接種の必要はありません。

DT2期・・・11歳の誕生日の前日から13歳の誕生日の前日まで（1回）

MR1期・・・12か月の前日から24か月の前日まで（1回）

MR2期・・・小学校就学前の1年間（1回）

日本脳炎1期・・・6か月の前日から7歳6か月の前日まで（3回）

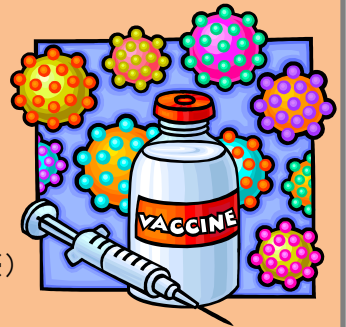
日本脳炎2期・・・9歳の誕生日の前日から13歳の誕生日の前日まで（1回）

ヒブワクチン・・・2か月の前日から5歳の誕生日の前日まで（最大4回※）

小児用肺炎球菌ワクチン・・・2か月の前日から5歳の誕生日の前日まで（最大4回※）

※接種回数は接種開始年齢によって異なります。

問合せ：保健所予防対策課（03-3579-2318）、板橋健康福祉センター（03-3579-2333）、上板橋健康福祉センター（03-3937-1041）、赤塚健康福祉センター（03-3979-0511）、志村健康福祉センター（03-3969-3836）、高島平健康福祉センター（03-3938-8621）



くより
区

都営住宅入居者募集

都営住宅入居者募集を8月上旬に予定しています。対象世帯等：家族向け（ポイント方式※）、

単身者向け、シルバーピア ※ポイント方式とは、ひとり親（母子・父子世帯）・高齢者・心身障がい者・多子・くるまい使用者世帯等に限定募集です。詳細は未定ですが、7月末に募集時期が決まりますと、広報いたばし、広報「東京都」、東京都住宅供給公社募集センターのテレホンサービス（6418-5546）やホームページ

（http://www.to-kousya.or.jp/）でも募集概要をお知らせします。

問合せ：東京都住宅供給公社募集センターTel3498-8894/板橋区住宅政策課住宅政策推進グループTel3579-2186

より
ざいだん
財団

マレーシア・ペナン州立ペナン植物園 友好提携20周年記念事業 『マレーシア・ペナンフェア』

1994年（平成4年）9月、板橋区とペナン州は区立熱帯環境植物館とペナン植物園との「友好提携に関する共同声明」に調印しました。今年は、20周年の節目の年にあたり、ペナン州からの訪問団が板橋区を訪問し、また、板橋区の訪問団がペナン州を訪問します。財団では、ペナン州訪問団の板橋区訪問にあわせて、区民の皆さんにペナン州やペナン植物園及びマレーシアの踊りや遊びなどを紹介するイベントを行います。お子さんが楽しめる内容がたくさんありますのでぜひご参加ください。

とき：8月2日（土）13:00～17:00、3日（日）12:00～16:00 ところ：板橋区立熱帯環境植物館（高島平8-29-2：三田線高島平駅 7分）入場：フェアは、熱帯環境植物館の館内・館外で実施しております。熱帯環境植物館への入館料は通常料金（小中学生無料、高校生以上240円、65歳以上120円）

問合せ：（公財）板橋区文化・国際交流財団国際交流係 電話03-3579-2015

イベント

第55回いたばし花火大会

都内最大級となる尺五寸玉や、対岸の戸田市とあわせて1万1000発を超える花火が打ち上がります。打ち上げ場所に観客席が近いことから、お腹に響く音も醍醐味の一つです。

日時：8月2日（土）19：00～20：30（※荒天時は翌3日（日）に順延）

場所：荒川戸田橋上流 側板橋側河川敷

問合せ：板橋区観光協会 ☎：03-3579-2255

いたばし花火大会公式ホームページ <http://itabashihanabi.jp/>

有料席情報

(1) 席種・料金

席種	定員	価格	一人当たりの購入上限
陸上競技場イス席	ひとり 1人	3,600円	8枚
S席		3,100円	
A席		2,600円	
B席		2,100円	
陸上競技場テーブル付席	よにん 4人	28,000円	ひとくみ 1組
グループS席	はちにん 8人	24,800円	
グループA席		20,800円	
陸上競技場グループ席		28,800円	
芝生斜面グループ席		20,800円	

(2) 販売期間・場所

①販売期間（※各期間とも初日は午前10時～）

★区内先行販売 6月14日（土）～6月20日（金）

★一般販売 6月28日（土）～

②場所

区役所本庁舎1階特設窓口（6月14・15日のみ 10：00～17：00）

セブンイレブン（24時間受付）

サークルKサンクス（5：30～26：00）

チケットぴあのお店（各店舗営業時間内）

板橋区観光協会窓口（板橋区情報処理センター内 平日 9：00～17：00）



イベント

郷土資料館展示案内 ①古民家年中行事 - タナバタ祭り

資料館のある赤塚地域に昭和30年代ぐらまで飾られていたタナバタ飾りを飾ります。短冊や折り紙なども用意してありますので、願い事を書きにお越してください。

期間：7月5日（土）～13日（日）

場所：郷土資料館中庭

開館時間：9：30～17：00（入館は16：30まで）

入館料無料

問合せ：郷土資料館（赤塚5-35-25、03-5998-0081）

※月曜休館（月曜日の場合は開館し翌火曜日休館）



イベント

郷土資料館展示案内 ②企画展「第16回板橋区伝統工芸展 人とモノ」

区内在住の伝統的技術保持者による作品やその職人さんたちが使う道具などを展示する。

期間：7月12日(土)～9月15日(月)

場所：郷土資料館2階展示室

①②とも

開館時間：9：30～17：00(入館は16：30まで)入館料無料

問合せ：郷土資料館(赤塚5-35-25、03-5998-0081)

※月曜休館(月曜日の場合は開館し翌火曜日休館)



より ざいだん 財団

国際交流事業や外国人支援事業に助成金を交付します

(公財)板橋区文化・国際交流財団国際交流係では、区民の方が自主的に行う国際交流事業や、外国人の生活相談など在住外国人を支援する事業に対して、助成を行います。募集要項は、(公財)板橋区文化・国際交流財団国際交流係窓口、いたばし総合ボランティアセンターにあります。また、(公財)板橋区文化・国際交流財団のホームページからもダウンロードできます。(http://www.itabashi-ci.org/int/support/)

対象：8月1日から11月30日の間に実施する、国際交流・国際協力事業、外国人支援事業など

助成金額：対象事業費の2分の1(1団体につき、同一年度内上限20万円)

申込・問合せ：7月15日(火)から8月15日(金)までに、所定の申請書に必要事項を記入のうえ、直接、下記窓口までお持ちいただくか(平日のみ)、郵送でご提出ください。(郵送する場合は、配達記録・書留等、発送・受領がわかるようにしてください。)メールでの提出はできません。

提出先：(公財)板橋区文化・国際交流財団国際交流係(板橋区役所7階⑫窓口、文化・国際交流課内)

〒173-8501 板橋区板橋2-66-1 ☎：03-3579-2015

イベント

国際交流サロン(フレンドシップクラブ・仲間)

外国人・日本人の皆さんで夏を楽しみませんか??「国際交流サロン」は自由に交流できる場として、月に1回ボランティア「仲間」が開催しています。日本・世界の文化に触れたり、友だちを増やしたり、勉強した外国語を試してみたり☆是非お気軽にお越し下さい。

日時・場所：8/9、9/6、10/11(土) 14:30～16:30 グリーンホール 504会議室

(※10/11は601会議室です)

交通：都営三田線 板橋区役所前駅下車 徒歩5分、東武東上線 大山駅下車 徒歩5分

費用：200円(お菓子、お茶代含む) 直接会場へお越しください。

問合せ：(公財)板橋区文化・国際交流財団国際交流係 TEL：03-3579-2015

※フレンドシップクラブ・仲間は、ホームページを開設しています。活動内容やスタッフのことなど情報満載ですので、「フレンドシップクラブ仲間」で検索してみてください。

○<http://www.geocities.jp/itabashifriendshipclub/index.html>

○<https://www.facebook.com/itabashifriendshipclubnakama> (Facebook もあります)

