

げっかんじょうほうし  
月刊情報誌

# アイシエフ・ボード5月号

TEL : 03-3579-2015 FAX : 03-3579-2166 HP : <http://www.itabashi-ci.org/> E-mail : [kkouryu@city.itabashi.tokyo.jp](mailto:kkouryu@city.itabashi.tokyo.jp)

より  
ざいだん  
財団

## 外国人のためのミニ法律相談

在留資格、難民認定、離婚、相続、労働など、外国人のみなさんが日頃困っている事に外国人相談に詳しい弁護士が応じます。個室で相談ができます、安心してご相談ください。

※通訳が必要な方は、予約時にお申し付けください。

日時：・2015年5月21日（木）13：30～16：00 ・2015年6月20日（土）13：30～16：00  
 ・2015年7月16日（木）13：30～16：00

場所：区立グリーンホール（板橋区栄町36-1）費用：無料（相談時間は30分程度）

申込方法：予約制。開催日の3日前までにメールでお申込みください（日本語、英語、中国語メールのみ対応）



E-mail: [kkouryu@city.itabashi.tokyo.jp](mailto:kkouryu@city.itabashi.tokyo.jp)

問：（公財）板橋区文化・国際交流財団国際交流係 ☎03-3579-2015

## メールマガジン 配信開始！

財団の国際交流イベント、生活情報、区政情報や板橋区のイベント情報などをお届けいたします。  
 4言語（日本語、英語、中国語、ハングル）にて配信。登録は無料です！！

登録はこちら→ <http://www.itabashi-ci.org/int/mailmagazine/>

アイシエフ (ICIEF) ボード メールマガジン  
 ICIEF Board Mail Magazine  
 国際交流月刊 郵便雑誌  
 아이셰프보드 이메일 소식지 등록

今すぐメルマガ登録  
 Register Now  
 現在登録郵便雑誌  
 바로 이메일 소식지 등록

どうも  
登録してね♪



問：（公財）板橋区文化・国際交流財団国際交流係 ☎03-3579-2015

くより  
区

## 外国人登録証明書から在留カードへの切替はお済みですか？

永住者の方も、今年7月8日までに切替申請をする必要があります。

手続きの窓口は地方入国管理局になります。詳しくは、外国人在留総合インフォメーションセンター（平日8:30～17:15 ☎0570-013-904 / IP・PHSからは03-5796-7112）へお尋ねください。



※特別永住者の方は、区役所での手続きとなります。

問：戸籍住民課住民台帳係 ☎03-3579-2543

# くより 区

## 「2015いたばし学習・スポーツガイド《春夏号》」

区が4~9月までに実施する事業などを8分野ごとに紹介する冊子を無料で配布しています。

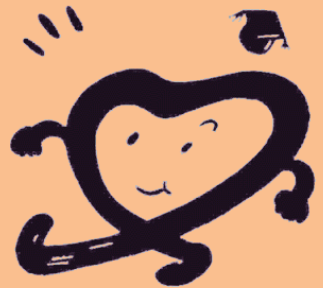
また、区ホームページでもご覧いただけます。

パソコン操作等の専門講座から、音楽コンサート等の娯楽まで、さまざまな事業を掲載しております。

子ども向けの事業もございますので、ぜひご活用ください。

### 《分野》

- |             |                        |
|-------------|------------------------|
| (1) パソコン    | (2) 文化・教養              |
| (3) 自然・環境   | (4) 健康とくらし             |
| (5) 出産・育児   | (6) 福祉・ボランティア          |
| (7) 語学・国際交流 | (8) スポーツ・イベント・レクリエーション |



配布場所：生涯学習課（区役所北館 6階⑮窓口）、各社会教育会館、各区民事務所、各地域センター、  
区立各図書館、各健康福祉センターなど

問：生涯学習課生涯学習推進係 ☎03-3579-2633

## 「ホテル鑑賞とバーベキューの夕べ」参加者募集



天然の源氏ホテルの鑑賞とバーベキューを楽しみませんか！

とき：1泊2日 2回開催

1回目：27年7月4日（土）～5日（日）

2回目：27年7月11日（土）～12日（日）



17時までに榛名林間学園（群馬県高崎市榛名湖町845-1）集合、朝食後解散

\*天候により夕食の場所をピロティーもしくは食堂に変更することがあります。

対象：区内在住・在勤・在学の方（中学生以下の方は保護者同伴）

宿泊：榛名林間学園

定員：各回 70名（申込順）

費用：大人5,400円、高齢者（65歳以上）5,000円、子供（4~14歳）3,400円、幼児（2~3歳）900円

申込・問：5月1日（金）から、榛名林間学園 ☎027-374-9315（9:00~17:00）

※この事業は、メールでのお申し込みはできません。

★外国人総合相談支援センター TEL：03-3202-5535／03-5155-4039

【時間】 月曜日～金曜日 9:00～16:00 ※第2、第4水曜日は休み 【言語】 英語、中国語、スペイン語、ポルトガル語

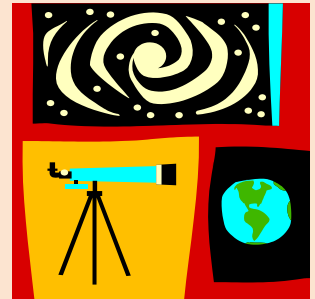
●星を見る会

前半はプラネタリウムで当日の星空の見どころを解説。後半は平和公園に移動し、天文サポーターとともに、天体望遠鏡や双眼鏡を用いて天体を観望します。(自由解散)

日時：5月23日(土) 18時から約90分

対象：小学生以上

場所：教育科学館1階プラネタリウム・平和公園



●ヒーリングプラネタリウム「星と香りのヒーリングタイム」

星空のもと、ゆったりトークと香りを楽しむ癒しのプログラム。香りのしおり付き。

※香りに敏感な方はご遠慮ください

日時：5月30日(土) 18:00~

場所：教育科学館1階プラネタリウム

対象：小学生以上(小学生は保護者同伴)

費用：おとな350円・こども120円(チケットは17時45分より受付横の券売機にて販売開始)

●プラネタリウム映画会「イントゥ・ザ・ストーム」(日本語吹き替え版)

日時：6月13日(土) 17:30~

場所：教育科学館1階プラネタリウム

対象：小学生以上(小学生は保護者同伴)

費用：500円(自由席) 定員：100名(先着順)

申込方法：5月11日(土)朝9時より受付スタート。



☎03-3559-6561 または E-mail: itakk@itbs-sem.jp にてお名前と人数をご予約ください。

(当日受け取りもできます。チケットは科学館1階受付にてご購入ください)

問：板橋区立教育科学館 〒174-0071 板橋区常盤台4-14-1 ☎03-3559-6561 E-mail: itakk@itbs-sem.jp

詳しくは科学館ホームページでご確認ください。 <http://www.itbs-sem.jp>

わきゆうきょうしつ  
和弓教室のお知らせ

『和弓』とは弓と矢を使って数十メートル先の的を狙い撃つ日本古来の武道です。素朴で親しみやすく、年齢や男女を問わず、初心者や女性の方でも安心してできます。「自身」と「弓」、そして「的」が一体となって矢を射ることで心と体の修練になります。日程の詳細につきましては『広報いたばし』でご案内いたします。

日時：6月に6日間教室を開催いたします。

夜の部18:00~

会場：和弓場(小豆沢3-1-1)

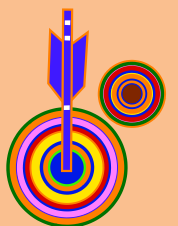
交通：都営地下鉄三田線「志村坂上」徒歩5分

国際興業バス池21系統(高島平駅—池袋駅西口)のバス停留所の志村坂上より徒歩5分

定員：30人 対象：区内在住、在勤、在学中中学生以上の方

参加費用：大人4,000円 中学生2,000円 ※施設使用料310円(中学生100円)が別途必要となります。

問：小豆沢体育館(☎: 03-3969-4166)



ゴールデンウィーク！世界にはゴールデンウィークのような休みがあるのでしょうか？！

「国際交流サロン」はお茶を飲みながら自由に交流できる場として、月に1回ボランティア「仲間」が開催しています。日本・世界の文化に触れたり、友だちを増やしたり、勉強した外国語を試してみたり～

是非お気軽にお越し下さい。

日時・場所：5/9、6/6、7/4、8/1、9/5 (土) 14:30～16:30

グリーンホール 504会議室 (板橋区栄町 36-1)

交通：都営三田線 板橋区役所前駅下車 徒歩5分、東武東上線 大山駅下車 徒歩5分

費用：200円 (お菓子、お茶代含む) 直接会場へお越しください。

問：(公財)板橋区文化・国際交流財団 国際交流係 ☎03-3579-2015

※フレンドシップクラブ・仲間は、ホームページを開設しています。活動内容やスタッフのことなど情報満載ですので、「フレンドシップクラブ仲間」で検索してみてください。

HP: <http://www.geocities.jp/itabashifriendshipclub/index.html>

Facebook: <https://www.facebook.com/itabashifriendshipclubnakama>



「仲間」スタッフ募集中

現在フレンドシップクラブ「仲間」では、ホームページの維持管理を担当するスタッフを必要としています。外国人との交流に関心があり、ホームページ維持管理の知識をお持ちの方大歓迎です。

郷土資料館展示案内 企画展「こけし」

誰もが一度は目にしたことがあり、また多くの家に一つや二つはあるのではないのでしょうか。そんな誰もが知っている東北地方の郷土玩具「こけし」の展示を行います。いろいろな形のこけしを楽しんで下さい。

期間：5月23日(土)～7月12日(日) ※月曜休館(祝日の場合は翌日休館)

開館時間：9時30分～17時 (入館は16時30分まで) 入館無料

交通：都営三田線西高島平駅下車 徒歩13分、東武東上線下赤塚駅下車徒歩23分

・東武東上線成増駅下車 北口より2番バス乗り場から

国際興業バス(区立美術館経由高島平操車場行)にて区立美術館下車 徒歩2分

・都営三田線高島平駅下車 西口より2番バス乗り場から

国際興業バス(区立美術館経由成増駅北口行)にて区立美術館下車 徒歩2分

問：郷土資料館 (赤塚5-35-25、☎03-5998-0081)

HP: <http://www.k5.dion.ne.jp/~kyoudo/>

