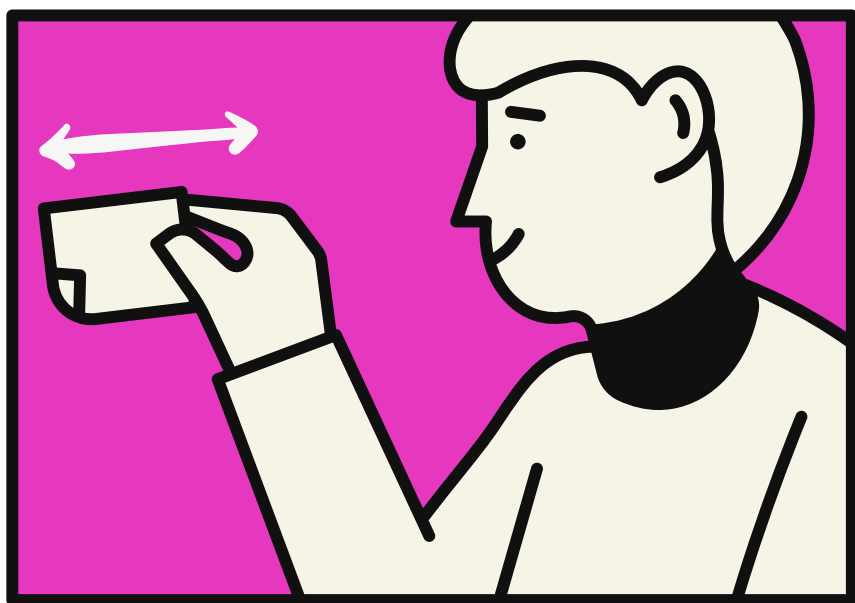


# R8年度 日本語ボランティア 養成講座

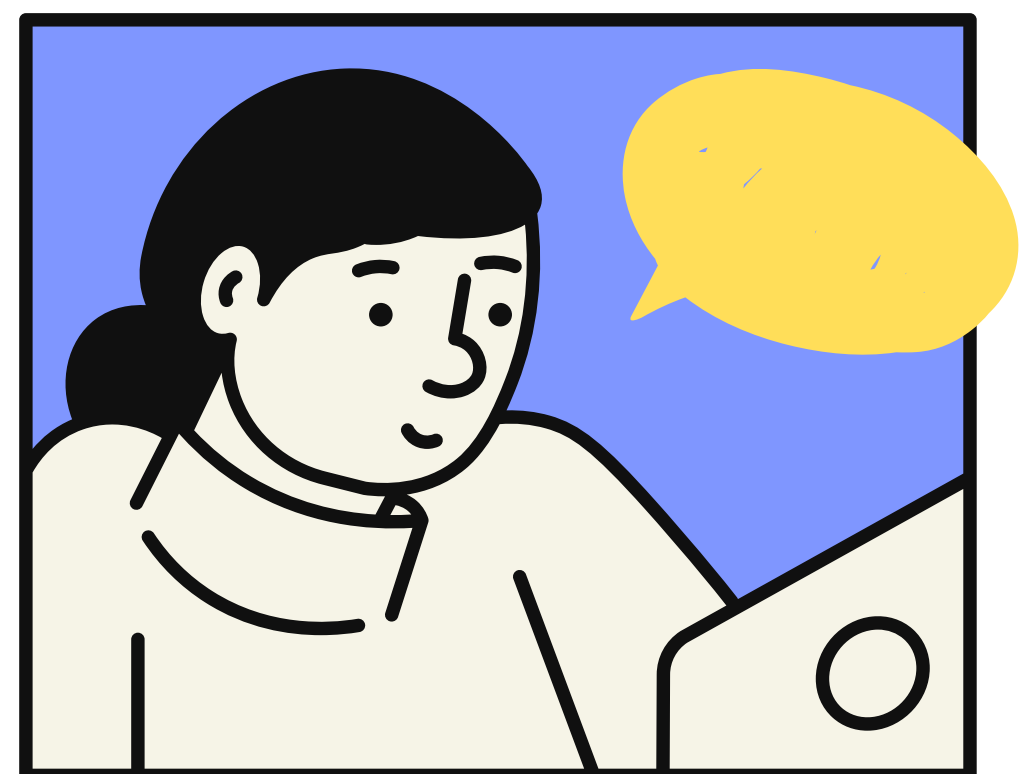
## 受講者募集

申込期間：6月1日～7月1日必着



2026.7月23日～9月12日  
全15日間

受講終了後にICIEF初級日本語教室で  
活動できる方対象



問合せ・申込先

(公財) 板橋区文化・国際交流財団 国際交流係  
☎173-0015 板橋区栄町36-1区立グリーンホール1階

☎:03-3579-2015 FAX:03-3579-2295

✉ : itabashi-ci-kokusai@itabashi-ci.org



# SCHEDULE

<b>7/23</b> (木)	6:30PM－8:30PM	財団ICIEF初級日本語教室とは	財団職員
<b>7/25</b> (土)	10:00AM－4:00PM	日本語教育とは	人間環境大学名誉教授 文野 峯子
<b>7/30</b> (木)	6:30PM－8:30PM	外国語体験学習	外国人講師 和住デニッセ
<b>8/1</b> (土)	10:00AM－4:00PM	日本語の特徴、 形容詞・動詞・音声 わかりにくいルール	人間環境大学名誉教授 文野 峯子
<b>8/6</b> (木)	6:30PM－8:30PM	日本語教師のビリーフ	
<b>8/8</b> (土)	10:00AM－4:00PM	『いろどり』について知る教案（授業メモ）の書き方	
<b>8/20</b> (木)	6:30PM－8:30PM	『いろどり』デジタルツールを使った教室活動	地域日本語コーディネーター日本語講師 朝倉 好
<b>8/22</b> (土)	10:00AM－4:00PM	模擬実習と振り返り	人間環境大学名誉教授 文野 峯子
<b>8/27</b> (木)	6:30PM－8:30PM		
<b>29</b> (土)	10:00AM－4:00PM	実践実習準備と リハーサル	
<b>9/3</b> (木)	6:30PM－8:30PM		
<b>5</b> (土)	10:00AM－4:00PM		
<b>9/10</b> (木)	1:00PM－3:00PM	実践実習1	
<b>11</b> (金)	6:30M－8:30PM	実践実習2	
<b>9/12</b> (土)	10:00AM－12:00PM	振り返りと質疑応答	

# LECTURE SERIES

## 申込み

6月1日から7月1日必着 財団HP申込フォームより応募または、直接・郵送・メール・FAXにて  
下記を明記してご応募ください。(募集人数20名、選考) 費用：5,000円+テキストコピー代

①活動希望コース、A (月木コースAM10:00～12:00) B (火金コースPM6:30～8:30)

②氏名 ③ふりがな ④郵便番号 ⑤住所

⑥電話番号 ⑦年齢 ⑧メールアドレス ⑨日本語指導経験の有無

⑩課題作文「日本語ボランティアに応募した理由」(1000字程度形式自由)

課題作文による選考結果は、7月8日以降に郵送にてお知らせします。

HP申込  
ページ→

